



Prévention et traitement des escarres

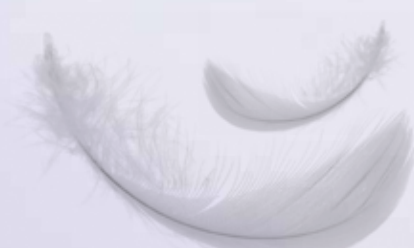
Ensemble de dispositifs médicaux et programmes d'aide aux soins.



Ensemble de dispositifs médicaux et programmes d'aide aux soins

La **prévention et la prise en charge des escarres** sont des questions complexes qui exigent une approche intégrée offrant toujours une place centrale au patient.

Une **approche globale** exige une interaction continue entre les différents acteurs qui entourent le patient. Il s'agit des personnes chargées des soins quotidiens, des décideurs, mais aussi des fabricants et fournisseurs de matériels de soins. Chaque partie appartenant à ce « **Cercle de soins** » global doit assumer ses responsabilités envers le patient, envers les autres parties, mais aussi envers elle-même. Hospidex cherche toujours à offrir des solutions exhaustives avec un package de produits de soins qui ont fait leurs preuves, conformément aux directives nationales et internationales sur la prévention des escarres. Cependant, les produits n'offrent des **solutions** que s'ils sont utilisés avec l'expertise nécessaire et en ayant un aperçu correct du problème des escarres du patient. Dans le cadre de ce « Cercle de soins », Hospidex souhaite participer pleinement à la concertation entre les différents acteurs et jouer un rôle actif dans la transmission de ses connaissances et de son expérience à toutes les parties, au bénéfice des patients.



L'ensemble de dispositifs médicaux et programme d'aide aux soins Hospidex comme élément du 'Cercle de soins', une approche globale des escarres





Nouvelles découvertes sur l'apparition des escarres

1. Outre la pression et les cisaillements, vérifier également que les tissus ne sont pas déformés

La pression et les cisaillements restent indéniablement les grandes causes de l'apparition des escarres. Ils entraînent une déformation des tissus, principalement au niveau des zones sensibles à la pression telles que le sacrum, les extrémités osseuses saillantes, les trochanters et les talons. L'affaissement des vaisseaux sanguins et du système lymphatique entrave l'apport en oxygène et l'élimination des déchets.

Au cours de ces dix dernières années, la recherche scientifique a démontré que les escarres n'étaient pas seulement dues à une pression et à des cisaillements externes qui s'exercent vers l'intérieur sur les tissus, mais qu'elles apparaissaient également suite à des lésions irréversibles plus profondes au niveau des cellules tissulaires.

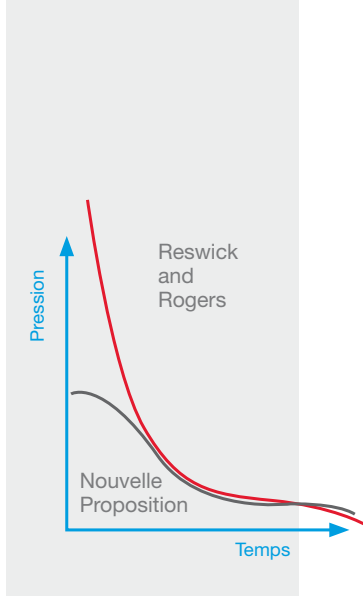
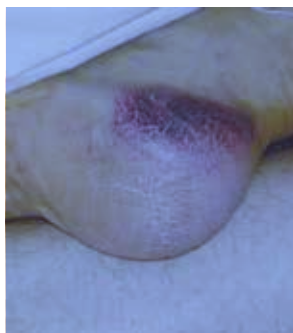
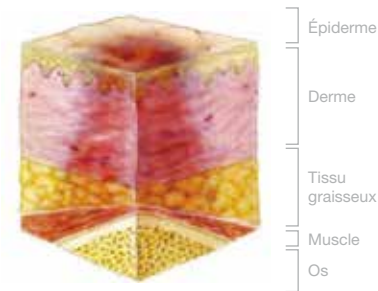
Ces lésions, appelées « Deep Tissue Injuries » (DTI), sont principalement présentes aux endroits où le tissu est comprimé et déformé entre la surface dure sur laquelle le patient est assis ou couché et les saillies osseuses du squelette.

Les DTI deviennent souvent visibles à un stade ultérieur et peuvent détruire le tissu sur toute son épaisseur, ce qui équivaut à une lésion de décubitus de catégorie 4. Il est difficile d'évaluer le risque d'apparition de DTI ; une vaste expérience en matière d'évaluation de la morphologie (changeante) du patient est nécessaire.

2. Pression en fonction de la durée : privilégier une pression basse constante et alterner les positions

Le temps joue un rôle crucial dans l'apparition des escarres. Tant une pression importante de courte durée qu'une pression légère de durée plus longue peuvent aboutir à des dommages tissulaires. De récentes découvertes ont démontré que même les pressions plus faibles et de courte durée pouvaient entraîner des dommages tissulaires. Elles ont remis en question la courbe classique pression-temps de Reswick et Rogers et l'ont adaptée aux nouvelles conclusions portant sur les dommages tissulaires profonds.^{1,2}

Il est donc extrêmement important de maintenir la pression aussi basse que possible et de changer fréquemment le patient de position. Étant donné qu'il n'existe encore aucun consensus réel sur la fréquence de ce changement de position, il est essentiel d'adopter une approche personnalisée en fonction des caractéristiques du patient.



3. Veiller à un microclimat optimal

Le microclimat joue un rôle essentiel dans l'apparition des escarres. La perméabilité à la vapeur du matériel de prévention utilisé ou la possibilité de réchauffer la peau sont souvent sous-estimées.

De nouvelles études³ ont prouvé que le besoin métabolique passait de 6 à 13 % lorsque la température de la peau augmentait de 1 °C. Il est donc raisonnable de supposer que cela augmente la probabilité de développer une lésion, surtout lorsque la pression exercée sur le tissu compromet également l'approvisionnement des nutriments et l'élimination des produits de dégradation.

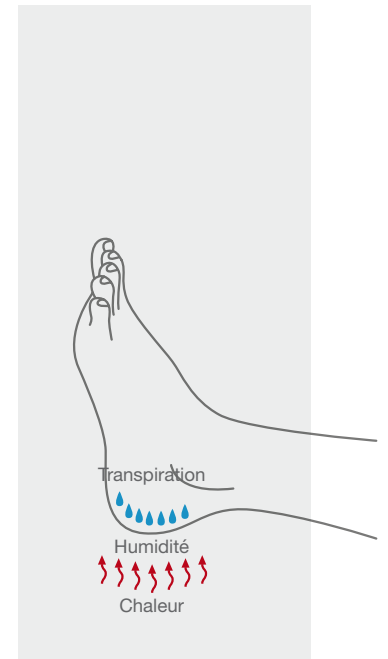
Une étude récemment menée par le Dr A. Gefen⁴ a indiqué que la perméabilité à la vapeur de la surface sur laquelle le patient s'assied ou se couche est même plus importante que la température de la peau pour l'intégrité de celle-ci.

4. Les radicaux libres exercent une influence néfaste sur les tissus environnants

Les études scientifiques ont en outre démontré à maintes reprises que l'apparition de escarres pouvait également être influencée par l'interaction entre l'ischémie et la reperfusion (lésions I/R) des tissus. Lors du rétablissement soudain de la circulation sanguine à la suite de la compression des tissus, les radicaux libres peuvent exercer une influence néfaste sur les tissus environnants, ce qui peut entraîner des escarres.

Il nous reste toutefois beaucoup de choses à découvrir et à comprendre sur le mécanisme d'apparition des escarres, d'une part, et d'autre part, sur l'interaction entre la pression et les cisaillements, sur l'influence de la durée de la pression sur les tissus, sur l'incidence qu'ont les radicaux libres au niveau cellulaire, et sur les conséquences qu'a le microclimat sur la peau. Il est donc conseillé de mener d'autres travaux de recherche afin de dresser la carte du mécanisme d'apparition des escarres et de mettre plus au point les directives en matière de prévention.

L'identification précoce des risques et la prise rapide de mesures adéquates restent très importantes pour le patient et son soignant.

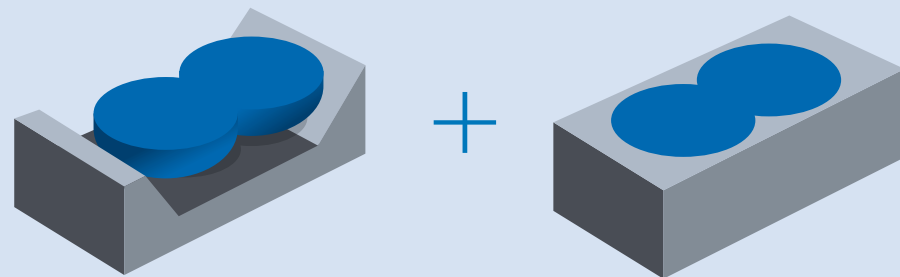


1. Gefen A. Reswick and Rogers pressure-time curve for pressure ulcer risk. Part 1; Nurs Stand, 2009 Jul 15-21; 23(45): 64, 66, 68
2. Gefen A. Reswick and Rogers pressure-time curve for pressure ulcer risk. Part 2; Nurs Stand, 2009 Jul 22-28; 23(46):40-4
3. Lachenbruch C. Skin cooling surfaces: estimating the importance of limiting skin temperature. Ostomy Wound Manage. 2005 Feb;(2):70-9
4. Gefen, A. How do microclimate factors affect the risk for superficial pressure ulcers: A mathematical modeling study. Journal of Tissue Viability 2011; 20: 81-88
5. D. Beeckman et al., Een nationale richtlijn voor decubituspreventie, KCE report 193A, 2012; id., Een nationale richtlijn voor de behandeling van decubitus, KCE report 203As, 2013 (disponible sur www.kce.fgov.be).



Air + un film PU étirable (6x) =
prévention des escarres.

Repose, prévention et traitement optimaux des escarres.



Immersion

L'immersion renvoie à la profondeur de pénétration d'une partie du corps dans le matériau permettant de répartir la pression.

Enveloppement

L'enveloppement renvoie à la capacité du matériau de répartition de la pression à envelopper une partie du corps.

Simplicité

La gamme Repose, une solution simple et durable

La gamme Repose se compose de membranes de polyuréthane remplies d'air et reliées entre elles. Le polyuréthane de 50 µm d'épaisseur est extrêmement élastique : il peut **être étiré sur six fois son épaisseur** sans être déchiré ou perdre de son élasticité. L'association d'air et de couche de polyuréthane garantit la meilleure répartition possible de la pression par **immersion** et **enveloppement**.

La gamme Repose est la solution parfaite pour augmenter autant que possible la surface de contact entre le corps et la couche inférieure. Sa matière est **respirante** et de **température neutre**. Le microclimat optimal est ainsi assuré.

Chaque produit est gonflé à la bonne pression grâce à la pompe unique Repose. La technologie brevetée « Smart Valve » garantit que la pression interne du produit Repose atteint 12 mmHg, la valeur optimale pour la répartition de la pression et l'efficacité clinique grâce à l'immersion et à l'enveloppement. La pompe sert en outre d'emballage aux produits Repose.

Le produit Repose peut être rapidement posé lorsque le patient court le risque de développer des escarres ou lorsque son état l'exige.



Pompe Repose
Technologie SmartValve

L'association d'**air** à une couche de polyuréthane très élastique garantit une répartition optimale de la pression sur une surface maximale et minimise les cisaillements.

L'**air** n'a aucune mémoire de forme et n'agit aucunement sur le corps lorsque celui-ci est comprimé ou lorsque le patient bouge.

L'**air** présent dans les cellules communicantes de la gamme Repose réagit immédiatement aux changements de la position assise ou de la position couchée et s'y adapte directement.

L'association d'**air** au film PU de la gamme Repose garantit une grande perméabilité à la vapeur sans augmenter la température de la peau.

L'**air** ne freine pas les mouvements spontanés du patient.

La gamme Repose offre une solution unique et simple pour soulever (talons déchargés) la pression ou la répartir de manière efficace, et contribuer ainsi à la prévention et à la prise en charge des escarres.



Talons déchargés

La prévention adaptée est une partie indispensable de la lutte contre les lésions d'escarres.

L'optimisation des mesures préventives permet de réduire considérablement l'incidence et la prévalence des escarres. Elle représente en outre un moindre coût par rapport à la prise en charge de ces escarres. Les escarres sont considérées comme un indicateur clé de la qualité des soins prodigués. C'est notamment le cas des escarres au niveau du talon, car, dans la plupart des cas, celles-ci peuvent être évitées en surélevant cette partie du corps.

La prévention des escarres repose principalement sur deux principes. Le **premier** d'entre eux est l'importance de la pression et la minimisation des cisaillements. À cet effet, on tente de créer la plus grande surface de contact possible afin d'étaler et de répartir la pression. Le **deuxième principe** est le raccourcissement de la durée de la pression. En ce qui concerne la prévention des escarres au niveau du talon, c'est la technique des talons déchargés qui concrétise le mieux ces deux principes, grâce à sa simplicité d'application. La pression et les cisaillements sont entièrement neutralisés, et la durée de la pression devient également obsolète. L'étude a montré que l'utilisation de la technique des talons déchargés chez les patients à risque se montrait très efficace pour prévenir et guérir les escarres¹.

En Belgique comme en France, les chiffres de la prévalence des escarres au talon n'en restent pas moins impressionnants : une lésion d'escarre sur trois apparaît à cet endroit ! C'est pour cette raison que les directives actuelles en matière de prévention des escarres sont si claires. Une recommandation spécifique pour les talons est formulée tant dans les directives en matière de prévention que dans celles portant sur la prise en charge :

« L'utilisation de dispositifs permettant de surélever les talons dans le vide en combinaison avec un matelas répartiteur de pression est recommandée chez les patients à risque de développer des escarres. »

« Pour les patients alités et les patients assis dans un fauteuil, inclinés en arrière avec les pieds déchargés, un dispositif permettant la décharge complète des talons devrait être utilisé. Ceci est obtenu en répartissant le poids de la jambe le long du mollet sans exercer de pression supplémentaire sur le tendon d'Achille. Le genou doit être soutenu et légèrement fléchi entre 5° et 10°. »

L'expérience et les bonnes pratiques sont unanimes : **les talons doivent être déchargés**. Il s'agit là de la meilleure façon de prévenir et de prendre en charge les escarres aux talons !

La gamme Repose offre trois solutions, qui ont été conçues spécifiquement pour soulager la pression au niveau des talons : Repose Wedge, Repose Flex et les talonnières Repose.

1. Recognizing the feet as being at risk from pressure damage. Bale S et al. British Journal of Nursing, 2001, Vol 10, N° 20

Directives internationales en matière de prévention des escarres

En 2014, la nouvelle directive internationale sur la prévention des escarres a été publiée par l'European Pressure Ulcer Advisory Panel (EPUAP), le National Pressure Ulcer Advisory Panel (NPUAP) et la Pan Pacific Pressure Injury Alliance (PPPIA). L'objectif de cette collaboration internationale était de développer des recommandations basées sur des preuves concernant la prévention et le traitement des escarres.¹

En fonction de la qualité des études et du niveau de preuve, on détermine la force de la preuve et ce sont les directives fondées sur des ECR (essais contrôlés randomisés) avec des résultats clairs et de faibles risques d'erreurs qui obtiennent le meilleur classement et qui sont les plus fortement recommandées. La liste des directives est très large et contient des recommandations sur plusieurs thèmes relatifs à la prévention et à la prise en charge des escarres. Il appartient à l'utilisateur de déterminer quelles recommandations s'appliquent à lui-même ou à sa situation de soin et de les appliquer dans la pratique.

Vous trouverez ci-dessous quelques recommandations importantes qui s'appliquent directement aux produits présentés dans cette brochure :

- Chaque patient fait l'objet d'une approche globale et individualisée.
- L'observation clinique du patient et de sa peau et l'évaluation structurée des risques sont essentielles dans l'évaluation du risque de développer des escarres.
 - Pour chaque nouvelle admission d'un patient présentant un risque de développer des escarres, l'évaluation des risques doit avoir lieu dans les 8 heures suivant l'admission.
- Chaque patient présentant un risque de développer des escarres ou souffrant de escarres doit, dans la mesure du possible, faire l'objet d'une mobilisation alternée.
 - En position latérale, à un angle de 30°.
 - La fréquence est définie individuellement, sur la base du matelas utilisé et de l'état du patient.
 - Les patients instables doivent être tournés **progressivement** ou **lentement** afin de laisser suffisamment le temps aux fonctions vitales de se stabiliser.
 - En position couchée, des matériaux de répartition de la pression doivent soulager les points de pression.
- Les talons des patients présentant un risque de développer des escarres ou souffrant de escarres doivent, dans la mesure du possible, être déchargés.
 - Le poids de la jambe doit être réparti le long du mollet sans concentrer la pression sur le tendon d'Achille.
 - Le genou doit être légèrement fléchi entre 5° et 10°.
 - Les talons doivent également être déchargés pendant les opérations.
- Les patients présentant un risque de développer des escarres ou souffrant de escarres doivent être installés sur un matelas répartiteur de pression.
 - Cette recommandation vaut pendant la durée de l'opération et après celle-ci.
 - Pour les patients prématurés ou admis en néonatalogie ou pédiatrie, le matelas répartiteur de pression doit être adapté à leur poids.
 - Pour les patients palliatifs, le confort est primordial.
- En position assise, il faut utiliser un coussin répartiteur de pression.
- Inspectez la peau au moins 2 x par jour aux endroits où les patients entrent en contact avec des dispositifs médicaux (p. ex. les oreilles pour les lunettes O2, les commissures des lèvres pour la sonde endotrachéale...) et envisagez d'utiliser un pansement prophylactique.
- Envisagez d'utiliser un pansement prophylactique sur les saillies osseuses du corps.



Repose surmatelas

1. National Pressure Ulcer Advisory Panel, European Pressure Ulcer Advisory Panel and Pan Pacific Pressure Injury Alliance. Prevention and Treatment of Pressure Ulcers: Quick Reference Guide. Emily Haesler (Ed.). Cambridge Media: Osborne Park, Western Australia; 2014.

Repose est deux fois plus efficace que les matelas à pression alternée

L'efficacité clinique et la rentabilité de la gamme Repose n'ont plus à faire leurs preuves.

La gamme Repose est utilisée depuis plus de 25 ans comme système de prévention des escarres et elle a déjà pu aider avec succès plus de 3 millions de patients. Ces dernières années, de nombreuses études scientifiques ont été menées dans plusieurs pays européens et celles-ci n'ont fait que confirmer l'efficacité des produits Repose dans la prévention des escarres.

- La revue scientifique WOUNDS¹ a publié en 2013 l'étude que Van Leen et al. ont réalisée dans une maison de repos néerlandaise dans le but de comparer l'utilisation d'un matelas en mousse viscoélastique avec et sans surmatelas Repose. Cette étude ERC croisée a montré une incidence de 22,2 % avec le matelas en mousse viscoélastique, et seulement de **5,2 %** avec le surmatelas Repose.
- En 2016, le Journal of Wound², Ostomy and Continence Nursing a publié une étude multicentrique à cohortes réalisée par Serraes et Beeckman dans 6 maisons de repos belges. Cette étude a constaté l'effet qu'avait la solution Repose sur l'incidence des escarres (cat II-IV) sur un grand groupe de 176 résidents pendant 30 jours. L'incidence était remarquablement basse (**5,1 %**) au vu du profil à risque des patients.

Les études les plus importantes à avoir démontré l'efficacité clinique de la gamme Repose ont été rassemblées dans un Compendium. Ron Legerstee, RN, Msc, a également posé sur papier ses recommandations tout en tenant compte de la littérature existante sur les solutions Repose. Le fruit de son travail est disponible dans un « Repose Livre blanc ».

Ces deux publications peuvent être téléchargées sur www.hospidex.eu/be-fr/page/nos-marques/repose.

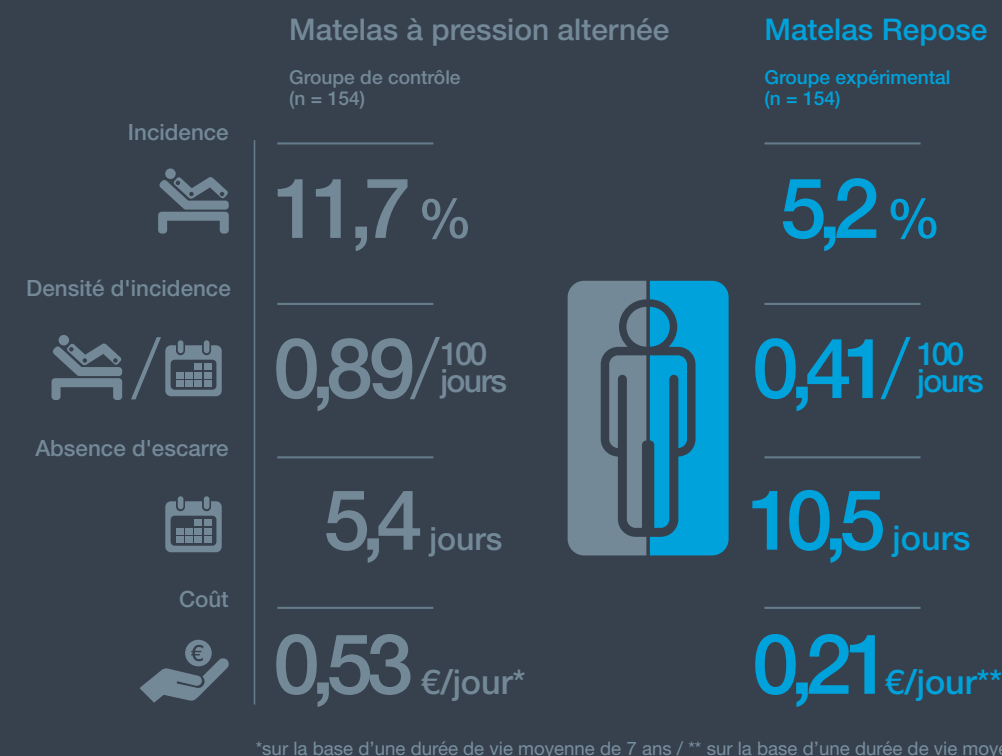
Il est donc frappant de constater que plusieurs études ont livré un chiffre d'incidence avoisinant les 5 % chez les patients à haut risque placés en résidence de soins. Dans la littérature scientifique, on retrouve peu d'éléments relatifs à la comparaison entre les systèmes à air réactif, comme Repose, et les systèmes de haute technologie à moteur, comme les matelas à pression alternée. Cette insuffisance d'étude comparative et la conviction que Repose est au moins aussi efficace que les systèmes à pression alternée pour prévenir les escarres nous ont incités à travailler en collaboration avec le producteur Frontier Medical Group et l'équipe de recherche du Skin Integrity Research Group de l'Université de Gand, sous la direction du professeur D. Beeckman, pour réaliser une étude qui sera publiée en 2019 dans l'illustre International Journal of Nursing Studies.

1. Martin van Leen et al. Pressure Relief with Visco-Elastic Foam or With Combined Static Air Overlay? A Prospective, Crossover Randomized Clinical Trial in a Dutch Nursing Home, Wounds 2013
2. Serraes B., Beeckman D. (2016). Static Air Support Surfaces to Prevent Pressure Ulcers: a Multicenter Cohort Study in Belgian Nursing Homes. Journal of Wound, Ostomy and Continence Nursing.



Méthode

- 308 patients dans 26 centres de repos et de soins belges
- Risque élevé de développer des escarres (Score sur l'échelle de Braden ≤ 12 et/ou score sur l'échelle de Braden, sous-catégorie mobilité ≤ 2)
- +65 ans
- Patients alités et confinés au fauteuil



Incidence deux fois moins élevée

Les chiffres d'incidence du groupe Repose sont plus de deux fois moins élevés que ceux du groupe de contrôle. Ils démontrent de manière significative les qualités des matelas à répartition de pression Repose dans la prévention des escarres. L'incidence de 5,2 % confirme par ailleurs les résultats de précédents ERC (Essai Randomisé Contrôlé)^{1,2,3}.

Deux fois plus longtemps sans escarres

Les patients ayant opté pour le matelas Repose restent plus de deux fois plus longtemps sans escarres que ceux utilisant un matelas à pression alternée. Le principe de faible pression constante par répartition est significativement plus efficace que l'allègement cyclique de la pression pour éviter les escarres.

Pour un coût diminué de moitié

L'utilisation des matelas Repose correspond à un coût diminué de plus de moitié et est donc intéressante financièrement pour tous les centres de soins. Cela permet de disposer d'une marge financière pour mettre sur pied un vaste programme de prévention des escarres.

Repose Surmatelas

Efficacité prouvée dans le cadre d'une utilisation intensive dans la prévention et la prise en charge des escarres.

Le **surmatelas** Repose se compose de 16 chambres à air reliées entre elles. Cette solution réactive permet de répartir la pression de manière optimale pour chaque patient à risque. D'expérience, nous savons que les patients sont confortablement couchés sur les solutions Repose, à fortiori ceux qui sont sensibles à la douleur...

Le **surmatelas** Repose **pour 2 personnes** permet aux couples d'utiliser 1 grand matelas Repose adapté à un lit de 2 personnes. Son confort exceptionnel garantit une bonne nuit de sommeil au partenaire, tandis que ses propriétés de répartition de la pression agissent pour le patient qui en a besoin.

Le **surmatelas** Repose **pour la radiologie** est par sa faible largeur très approprié à l'utilisation en radiologie, en chirurgie ou sur toutes autres tables de soins. Grâce aux caractéristiques radiotransparentes du polyuréthane, le patient peut rester sur le matelas lors d'exams en imagerie médicale. Grâce à sa petite largeur, ce matelas convient également très bien au transport de patients sur un brancard.



Dimensions (L x l x h) :

190 x 77 x 5 cm – 1 personne

178 x 135 x 5 cm – 2 personnes

178 x 55 x 5 cm – radiologie

Poids maximal : 139 kg ou 222 kg*

* sur une mousse High Specification

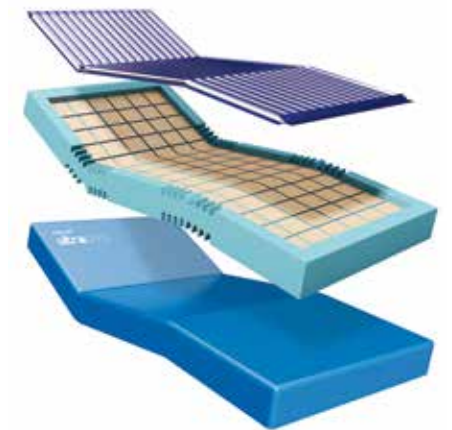


Repose Ultracore

Le matelas hybride 2 en 1 destiné aux séjours hospitaliers prolongés.

Le **matelas** Repose **Ultracore** allie le meilleur de 2 mondes en offrant une réponse adaptée aux situations de soin qui nécessitent une solution intégrée. La combinaison d'un matelas en mousse et d'un surmatelas Repose intégré et présenté dans une housse élastique garantit une répartition de la pression particulièrement optimale ainsi qu'un maximum de confort. Le matelas à air Repose intégré est équipé d'une « soupape en cordon ombilical » afin de permettre le gonflement ou l'étalonnage hebdomadaire de la pression interne sans devoir ouvrir entièrement la housse extérieure. Résistante à l'eau mais perméable à la vapeur, la housse élastique Xtreme est dotée d'une fermeture à glissière avec rabat sur 3 de ses côtés.

Le Repose Ultracore est le matelas hybride idéal pour toutes les situations où il est question de prévention et de prise en charge des escarres. Malgré son adéquation optimale pour les services de low, media ou high care, l'Ultracore reste une valeur sûre dans de nombreuses situations grâce à sa polyvalence.



Dimensions (L x l x h) :

198 x 88 x 15 cm



Repose Coussin

Optimisation de la répartition de la pression et neutralisation des cisaillements en position assise.



Parce que la prévention des escarres ne peut faire l'objet d'interruptions, les **coussins d'assise** Repose sont indispensables pour tous les patients à risque qui se couchent directement sur le matériau répartissant la pression dans le lit. Les deux chambres à air aux extrémités sont plus larges afin de protéger les trochanters. Elles contribuent également à la stabilité et au confort d'assise. La couche en polyuréthane élastique et hypoallergénique de la housse neutralise totalement les cisaillements horizontaux qui peuvent s'exercer sur la peau et sur les tissus sous-jacents lorsque le patient glisse en position assise. La combinaison d'air et de 6 couches en polyuréthane élastique offre une répartition idéale de la pression, car elle prend en compte toute l'assise. En résultent une pression minimale et un confort optimal en position assise. En outre, les housses élastiques Inside en polyuréthane recouvert de polyester, équipées d'une fermeture à glissière, peuvent être utilisées comme protection supplémentaire des coussins d'assise Repose. Elles procurent ainsi un plus grand sentiment de sécurité en cas d'incontinence ou de confusion du patient.

Dimensions (L x l x h) :
45 cm x 45 cm x 7 cm
40 cm x 40 cm x 7 cm



Repose Care-Sit

Asseyez-vous confortablement et en toute sécurité dans votre chaise ou fauteuil roulant.



Le Repose **Care-Sit** a été spécialement conçu comme système d'assise pour les chaises et fauteuils roulants. La combinaison d'une assise et d'un dossier répartissant tous deux la pression permet de préserver les patients à risques d'escarres, non seulement au niveau des ischions et du sacrum mais aussi du dos, et offre en outre un meilleur confort aux patients en cas d'utilisation prolongée de la chaise ou du fauteuil roulant. Les 2 cellules d'air plus épaisses prévues sur le pourtour de l'assise garantissent une meilleure stabilité et protègent également les trochanters. Le dossier est plat et très confortable. Le Repose Care-Sit se compose de 2 sections distinctes, équipées chacune d'une soupape.

La housse bleue flexible Inside CS en PU respirant est imperméable et peut aisément être fixée à la chaise ou au fauteuil roulant grâce à des rubans de fixation réglables. Le Repose Care-Sit est disponible avec ou sans housse en 2 largeurs (40 cm et 45 cm) et convient ainsi à la plupart des chaises et fauteuils roulants.

Dimensions (L x l x h) :
95 x 45 x 7 cm
95 x 40 x 7 cm



Repose Contur Acute

Asseyez-vous confortablement et en toute sécurité dans votre fauteuil releveur.

Pour les patients à risque qui doivent rester assis dans leur fauteuil pendant une longue période de temps, les membres du corps fragiles ne sont pas bien protégés contre les escarres. L'assise, mais également l'arrière de la tête, les épaules, le dos et les mollets doivent bénéficier d'une répartition efficace de la pression. Le Repose **Contur Acute** a été élaboré à la suite de cette constatation. Ce matelas Repose en 3 pièces est équipé d'une housse en polyuréthane respirante et imperméable, et suit les contours du fauteuil relax, quelle que soit sa position. Le Repose Contur réunit toutes les caractéristiques uniques de la gamme Repose : une couche de polyuréthane élastique remplie d'air à une pression optimale grâce à la technologie « Smart Valve » de la pompe Repose. Le Repose Contur réduit de plus d'un tiers la pression au niveau du dossier, de l'assise et du repose-jambe des fauteuils relax. Les utilisateurs apprécient également le confort du Repose Contur Acute. Le système est attaché au siège à l'aide de cordons.



Dimensions (L x l x h) :
171,5 x 49 x 5 cm

Repose Companion

Répartition de la pression et transfert n'importe où dans l'hôpital.

Le Repose **Companion** est un système de transfert qui permet d'intercaler un surmatelas Repose. Le tout garantit une protection optimale contre les escarres, augmente le confort et offre au patient une manière sûre et ergonomique de se déplacer de côté. La toile glissante intégrée à la face inférieure du Repose Companion protège le patient des cisaillements et des frictions qui surviennent lors des transferts latéraux.

Le Repose Companion est principalement utilisé sur les brancards et est disponible en 2 modèles, adaptés au type de brancard. Il accompagne le patient partout dans ses déplacements : en route vers l'hôpital, lors du déplacement entre deux examens, lors du transfert d'un brancard vers une table d'examen... Une vidéo de démonstration du Repose Companion est disponible sur www.hospidex.eu/be-fr.

Dimensions (L x l x h) :
192 x 56 x 5 cm
197 x 88 x 5 cm

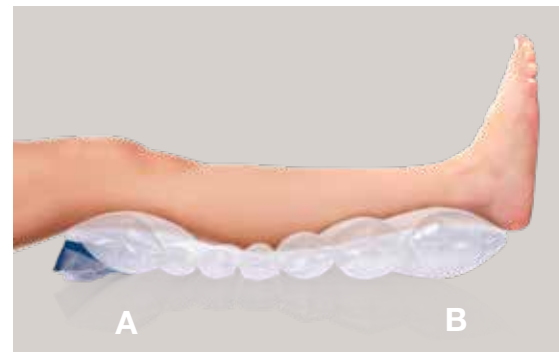


Repose Flex

Décharge talonnière et soutien du genou fléchi à 5° – 10°.

Le Repose **Flex** a été conçu pour surélever les talons, mais aussi pour soutenir le genou légèrement fléchi à 5° – 10°. Le coussin est conforme aux directives EPUAP/NPUAP/PPPIA. Un léger fléchissement du genou permet de réduire le risque de compression de la veine poplitée dans le creux du genou et de ne pas entraver le retour du sang en provenance de la jambe. Les différentes hauteurs de cellules du Repose Flex suivent la forme anatomique du mollet, ce qui améliore la répartition de la pression au niveau des vaisseaux sanguins et des muscles des mollets et réduit le risque de thrombose veineuse profonde (TVP).

Le Repose Flex peut être utilisé pour prévenir les escarres au talon ou les prendre en charge. La décharge complète des talons permet de soulager la pression et garantit une circulation sanguine optimale à l'intérieur de la plaie pour une guérison plus rapide. Le Repose Flex se place au pied du lit et peut être fixé au matelas à l'aide du ruban en polyuréthane. Les 3 longueurs permettent au soignant de choisir le produit adéquat pour chaque patient.



Déterminez la taille adéquate :

Longueur des jambes

| genou (A) – talon (B) | Mesures | Dimensions Flex (L x l x h) |
|-----------------------|-------------|-----------------------------|
| 41 – 46 cm | Extra small | 42 x 70 x 9 cm |
| 45 – 50 cm | Small | 46 x 70 x 9 cm |
| 49 – 55 cm | Standard | 50 x 70 x 9 cm |



Repose Talonnière

La solution complète pour les décharges des talons.

La **talonnière** Repose enveloppe le pied et le mollet du patient mais n'est pas entièrement fermée, de sorte que la peau reste ventilée et peut être inspectée. La circulation sanguine n'est pas bloquée. L'échancrure sous le talon garantit l'absence de pression à ce niveau, tandis que le mollet est délicatement soutenu par 2 épaisses cellules d'air. La pression exercée sur le tendon d'Achille est ainsi minimisée. Ces talonnières sont idéales pour les patients immobiles, sous sédatifs ou dans le coma. En cas de besoin, la talonnière Repose peut être attachée à la jambe à l'aide d'une bande ou de la fermeture aimantée Magnaffix, selon le modèle. La talonnière Repose peut également être fournie avec ou sans échancrure sous le talon de sorte que le pied reste ventilé et peut être inspecté.



Déterminez la taille adéquate :

| Longueur des jambes genou (A) – talon (B) | Mesures | Dimensions (L x l x h) |
|---|-------------|------------------------|
| 41 – 46 cm | Extra small | 29 x 20 x 18 cm |
| 45 – 50 cm | Small | 33 x 20 x 20,5 cm |
| 49 – 55 cm | Standard | 38 x 20 x 23 cm |
| 55 – 69 cm | Large | 51 x 20 x 28 cm |



Repose Wedge

Un coussin multifonctionnel en forme de cale conçu pour favoriser la surélévation des talons, la prévention des escarres occipitales et le repositionnement des patients sur le ventre.



Dimensions (L x l x h) :

69 x 45 x 10 cm

73 x 50 x 7 cm

Le **Wedge** Repose se place au pied d'un matelas statique, réactif ou dynamique, de préférence sous le drap-housse. Les mollets et les tendons d'Achille des deux jambes sont soutenus tout en douceur tandis que les talons sont soulagés de toute charge grâce au wedge. Dans ce cas, la pression sur les deux talons est complètement neutralisée.

Le wedge offre aux patients plus actifs la liberté de changer régulièrement la position de leurs pieds. Le Repose wedge peut également être utilisé comme un oreiller. En kit decubitus central il se compose :

- d'un wedge étroit et rallongé de 5 tubes supplémentaires destiné à protéger les genoux tout en relevant le coup de pieds ;
- combiné avec un Repose Babytherm (voir gamme pédiatrique) positionné du thorax à la face.



Repose Sole Protector

La protection adéquate au pied du lit.



Dimensions (L x l x h) :

90 x 40,5 x 5 cm

Le Repose **Sole Protector** permet de protéger les patients de grande taille dans leur lit, lorsque leurs pieds menacent de toucher le pied de lit. C'est notamment le cas lorsque les patients se tiennent droits dans le lit pendant le repas ou lors d'une visite. Accompagné d'un Flex qui surélève les talons, le Sole Protector peut également prévenir le pied équin. Le Sole Protector peut être attaché à la plupart des repose-pieds à l'aide de rubans en polyuréthane.

Repose Gamme pédiatrique

Répartition de la pression et confort des tout-petits.



Les directives EPUAP indiquent qu'il convient d'utiliser les solutions les plus adaptées à la répartition de la pression. Des solutions de répartition de la pression doivent également parfois être prévues en néonatalogie, en soins intensifs néonataux ou en pédiatrie. Le Repose **Babynest** a été conçu pour être utilisé en couveuse. Il mesure 58 sur 33 cm. La paroi ouverte en bout de lit garantit au bébé prématuré un sentiment de sécurité.

Le Repose **Babytherm** est un petit surmatelas. Il mesure 76 sur 53 cm et convient à la plupart des couveuses et lits pour bébé. Les Repose Babynest et Babytherm offrent une hauteur d'air de 5 cm et conviennent pour les bébés de moins de 3 kg. Le **surmatelas pédiatrique** Repose est plus grand et mesure 129 sur 67 cm.

Dimensions (L x l x h) :

Babynest 58 x 33 x 10 cm

Babytherm 76 x 53 x 5 cm

Surmatelas 129 x 67 x 5 cm

Surmatelas pour table chauffante 75 x 43 x 5 cm



Repose Total Care Pack

La solution exhaustive adaptée à chaque service.

La prévention et la prise en charge efficaces des escarres exigent l'insertion rapide de solutions répartissant la pression. Les escarres peuvent apparaître très rapidement, quel que soit l'état du patient. Souvent, quelques heures suffisent pour qu'une rougeur persistante se transforme en plaie ouverte. Pourtant, avec des mesures adaptées, les rougeurs persistantes disparaissent la plupart du temps d'elles-mêmes.

Grâce au **Repose Total Care Pack**, les soignants disposent immédiatement des solutions Repose les plus utilisées et peuvent les insérer en quelques minutes, dès qu'un risque de développer des escarres a été constaté ou qu'une plaie d'escarre a été détectée. Le Repose Total Care Pack est une solution exhaustive pratique et économique qui contient des surmatelas, des coussins d'assise, des talonnières et des wedges compacts. Des packs de recharge sont disponibles.



Le Repose Total Care Pack se compose de :

- 10 surmatelas Repose
- 5 coussins Repose
- 4 talonnières standard Repose (2 paires)
- 3 wedges Repose
- 1 grande pompe Repose
- 1 petite pompe Repose

Toto

Système universel et automatisé de latéralisation

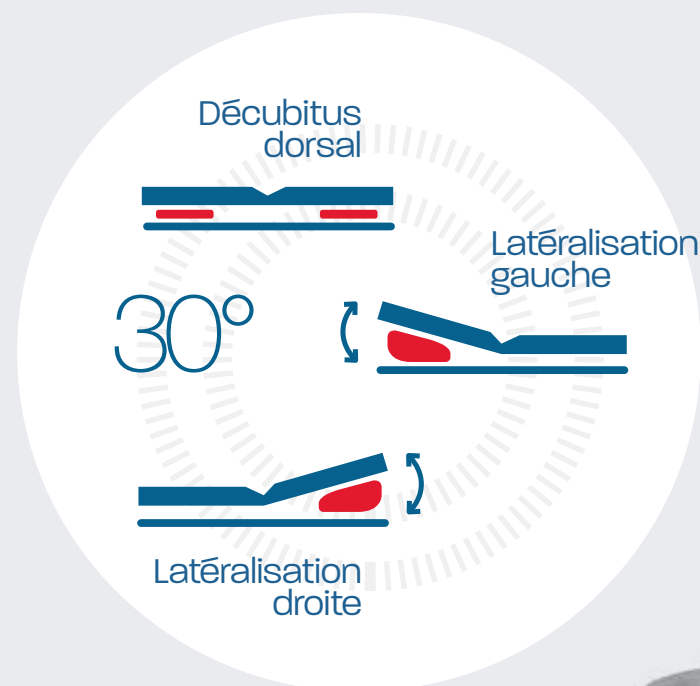
EPUAP, NPUAP et PPIA recommandent l'utilisation de la mobilisation alternée pour prévenir l'apparition des escarres et cette méthode devient progressivement la **norme dans la plupart des situations de soin**. Cependant, le repositionnement manuel des patients est une tâche chronophage qui exige des efforts physiques de la part des soignants et du patient. Et ce, jour et nuit, car la mobilisation alternée ne peut faire l'objet d'interruptions. Toutefois, il peut être très ennuyeux pour le patient de voir son sommeil perturbé.

Toto est un **système automatisé de latéralisation** qui respecte les directives européennes, car il permet de faire pivoter automatiquement le patient du côté gauche ou droit, en position inclinée à 30° ou sur le dos.

Qui plus est, Toto permet de choisir la fréquence du changement de position et d'autoriser ou d'empêcher le patient de se reposer sur une partie du corps compromise.

Composé d'une **plateforme de levage et de retournement** équipée d'une unité de commande, le système mobilise les patients à intervalles réguliers et en douceur afin de prévenir les escarres et de réduire leur dépendance au personnel soignant et infirmier.

Le système Toto s'adapte à n'importe quel lit d'hôpital et peut être utilisé en combinaison avec des matelas standard ou alternants. La plateforme est enroulable et facile à transporter, ce qui facilite son utilisation dans les établissements de soins et lors des soins à domicile.



15 cellules d'air triangulaires pour un support latéral idéal.
(comme illustré d'un côté)

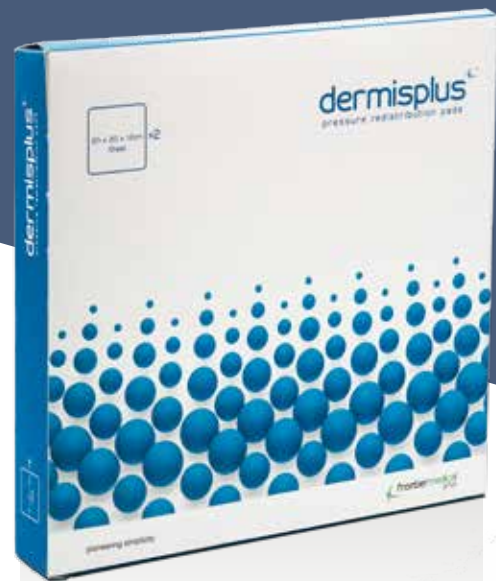
Dimensions (L x l x h) :
Plateforme : 185 x 75 cm
Moteur : 24 x 10 x 20 cm

Dermisplus Prevent

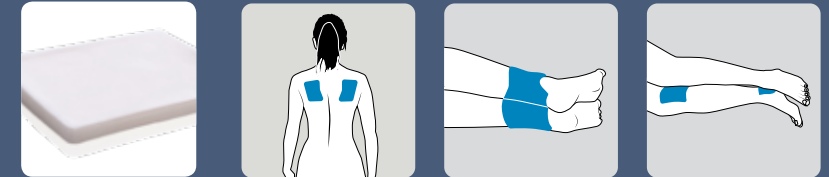
Prévention des escarres causées par des dispositifs médicaux

La prévention des plaies de pression causées par des dispositifs médicaux (sondes nasales, sondes endotrachéales, lunettes à oxygène, colliers cervicaux, etc.) s'avère parfois compliquée. À cet effet, on a souvent recours à des compresses ou d'autres matériaux, mais les résultats sont généralement insuffisants. Dermisplus Prevent est un **système de coussinets en gel répartiteur de pression** qui épousent parfaitement les contours des zones sensibles et peuvent même être découpés sur mesure. Dermisplus Prevent est fabriqué à partir d'un gel tripolymère qui répartit la pression et s'applique sur une peau intacte ou sur des parties du corps présentant des plaies de pression de Catégorie 1.

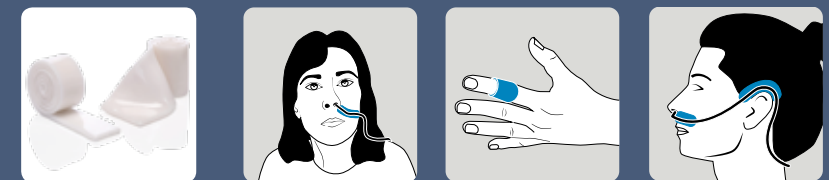
Le carré, les bandes ou les coussinets préformés répartissent les pointes de pression sur une plus grande surface. Dermisplus Prevent réduit ainsi le risque de dommages tissulaires causés par la pression ou les cisaillements. Il est disponible dans diverses formes et dimensions. Les produits sont lavables et peuvent être utilisés plusieurs fois par le même patient. Dermisplus Prevent est garanti sans latex, non irritant et doux pour la peau, ce qui réduit le risque d'allergies et augmente le confort du patient.



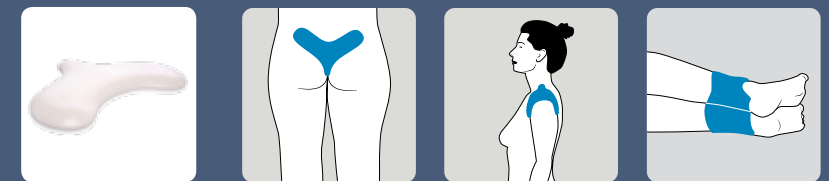
Carré



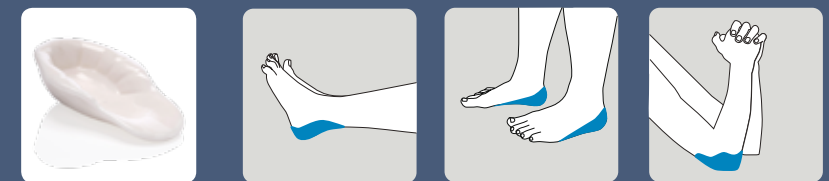
Bandes



Sacrum



Talon



| Description | Dimensions (L x l x h) |
|-------------|------------------------|
| Carré | 10 x 10 x 0,3 cm |
| Carré | 10 x 10 x 1,2 cm |
| Carré | 20 x 20 x 0,3 cm |
| Carré | 20 x 20 x 1,2 cm |
| Bande | 30 x 5 x 0,3 cm |
| Bande | 50 x 2,5 x 0,3 cm |
| Sacrum | 25 x 18,5 x 1 cm |
| Talon | 14,5 x 9,5 x 4 cm |
| Grand talon | 16,5 x 12 x 6,8 cm |

Dermissplus Contact

Interface siliconée



Dermissplus **Contact** est une interface siliconée. Sa structure perforée permet à l'exsudat de la plaie de s'écouler dans un pansement absorbant. Ce produit peut donc également être utilisé en thérapie par pression négative. Son film protecteur unique est facile à retirer et permet une application « sans contact ». Le silicone n'adhère pas à la plaie et n'endommage pas le nouveau tissu de granulation lors du retrait du pansement. Cela permet un changement de pansement pratiquement indolore. Le silicone transparent permet d'observer le lit de la plaie. L'utilisation de Dermissplus Contact est recommandée dans le traitement des déchirures cutanées, des radiodermites, des plaies chroniques, aiguës ou douloureuses pour lesquelles on recherche un effet non adhérent. Ce produit peut également être utilisé comme support de pommades ou d'autres médicaments à usage local.



| Description | Dimensions (L x l x h) |
|---------------------|------------------------|
| Dermissplus Contact | 5 x 5 cm |
| Dermissplus Contact | 10 x 10 cm |
| Dermissplus Contact | 10 x 20 cm |
| Dermissplus Contact | 20 x 20 cm |



L'application informatique **Hospidex Appli** est un outil qui a été développé par Hospidex et qui est destiné à assister nos clients.

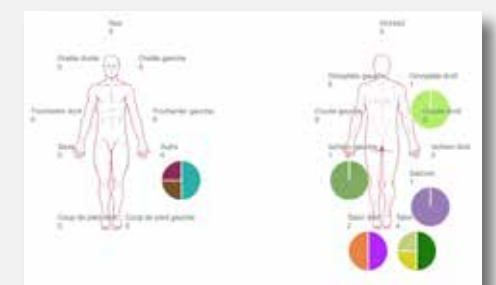
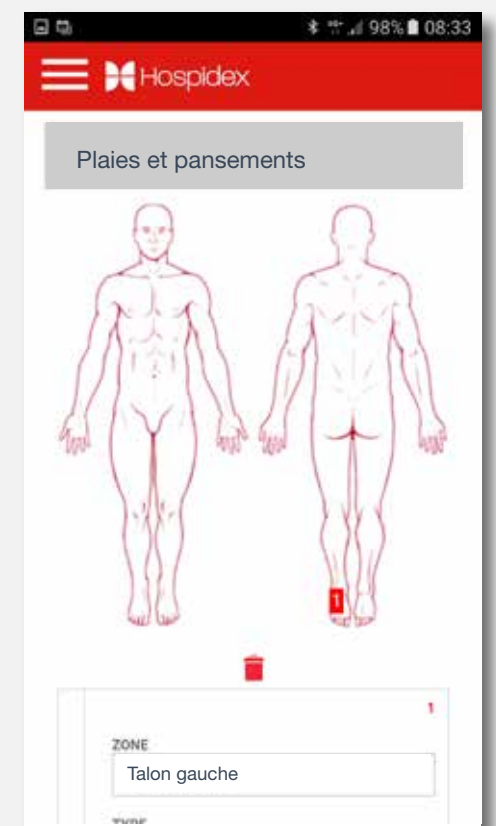
Hospidex Appli est une application développée par Hospidex qui aide nos clients à commander et à gérer le matériel médical (plus spécifiquement, les matelas et les accessoires permettant de prévenir les escarres) et qui permet aux spécialistes en escarres et en plaies de faire suivre, d'évaluer et de répertorier cliniquement les plaies et les escarres.

Le logiciel fonctionne entièrement en ligne (SaaS – Software as a service) et permet d'effectuer des évaluations depuis son lit, avec son smartphone. Toutes les informations sont envoyées via HL7 et les photos des plaies peuvent être transmises en format DICOM.

Hospidex Appli offre également beaucoup d'autres possibilités :

- Suivi des patients courant un risque de développer des escarres
- Tableau de bord dynamique en temps réel
- Suivi de l'entretien annuel
- Notifications mobiles en cas de problèmes techniques
- Analyses de la consommation annuelle par patient, par unité, par matériel
- Échange entre services
- Connexion au dossier médical électronique du patient
- ...

Les données cliniques font l'objet d'un hébergement certifié ISO 27001 et un engagement au respect du RGPD.





Références produits

Repose Coussins

| | |
|---------------------|--|
| REP-6201100 | Repose® Coussin (45 x 45 cm) + pompe |
| REP-6201102 | Repose® Coussin (40 x 40 cm) + pompe |
| KAR-NHOS27TM47X47X7 | Housse Inside en PU bleu pour coussin (45 x 45 cm) |
| KAR-NHOS27TM41X41X7 | Housse Inside en PU bleu pour coussin (40 x 40 cm) |
| REP-6231104 | Repose® Refresh Cushion Cover housse de remplacement pour coussin (45 x 45 cm) |
| REP-6231105 | Repose® Refresh Cushion Cover housse de remplacement pour coussin (40 x 40 cm) |

Repose Surmatelas

| | |
|--------------------|---|
| REP-6011100 | Repose® Surmatelas + pompe |
| REP-6121101 | Repose® Surmatelas + coussin (45 x 45 cm) + pompe |
| REP-6131100 | Repose® Surmatelas 2 personnes + pompe |
| REP-6601100 | Repose® Surmatelas pour radiologie + pompe |
| KAR-MHOS27TM87X207 | Housse Inside en PU bleu pour surmatelas |
| REP-6050102 | Repose® Refresh Mattress Cover housse de remplacement pour surmatelas |

Repose Talonnières, Wedges et Flex

| | |
|--------------------|--|
| REP-6531100 | Repose® Talonnières Extra Small / 1 paire + pompe |
| REP-6521100 | Repose® Talonnières Small / 1 paire + pompe |
| REP-6501100 | Repose® Talonnières Standard / 1 paire + pompe |
| REP-6021100 | Repose® Talonnières Large / 1 paire + pompe |
| REP-6551100 | Repose® Talonnières Plus Extra Small / 1 paire + pompe |
| REP-6541100 | Repose® Talonnières Plus Small / 1 paire + pompe |
| REP-6511100 | Repose® Talonnières Plus Standard / 1 paire + pompe |
| REP-6542000 | Repose® Talonnières avec Magnafix – 4 couches – Standard / 1 paire + pompe |
| REP-6542001 | Repose® Talonnières avec Magnafix – 4 couches – Large / 1 paire + pompe |
| REP-6711100 | Repose® Wedge + pompe |
| REP-6711111 | Repose® Wedge avec ruban de fixation en PU + pompe |
| REP-6921101 | Repose® Wedge + 5 cellules d'air « special » supplémentaires + pompe |
| REP-6750000 | Repose® Flex Extra Small + pompe |
| REP-6750001 | Repose® Flex Small + pompe |
| REP-6750002 | Repose® Flex Standard + pompe |
| ORT-REP/HEEL/SPALK | Attelle pour 1 Repose talonnière |

Repose Sole Protector

| | |
|-------------|--------------------------------|
| REP-6930001 | Repose® Sole Protector + pompe |
|-------------|--------------------------------|

Repose Care-Sit

| | |
|-------------------|---|
| REP-6351001 | Repose® Care-Sit 45 cm : housse + matelas intérieur + pompe |
| REP-6350001 | Repose® Care-Sit 40 cm : housse + matelas intérieur + pompe |
| REP-6351011 | Repose® Care-Sit 45 : matelas intérieur + pompe |
| REP-6350011 | Repose® Care-Sit 40 : matelas intérieur + pompe |
| KAR-SHOS27TM55X96 | Housse Inside CS en PU bleu pour Care-Sit 45 cm |
| KAR-SHOS27TM52X94 | Housse Inside CS en PU bleu pour Care-Sit 40 cm |

Repose Contur Acute

| | |
|-------------|---|
| REP-6310001 | Repose® Contur Acute : housse en PU bleu + matelas intérieur + pompe |
| REP-6310002 | Repose® Contur Acute : 2 housses en PU bleu + 1 matelas intérieur + pompe |
| REP-6300003 | Repose® Contur matelas intérieur + pompe |
| REP-6310000 | Repose® Contur Acute housse en PU bleu |

Repose Companion

| | |
|-------------|--|
| REP-6990012 | Repose® Companion 55 (sans matelas intérieur) |
| REP-6990050 | Repose® Companion 55 + matelas intérieur (REP-6601100) + pompe |
| REP-6990051 | Repose® Companion 55 + 2 matelas intérieurs (REP-6601100) + 2 pompes |
| REP-6991013 | Repose® Companion 55 avec boucles de poignées (sans matelas intérieur) |

| | |
|-------------|---|
| REP-6992012 | Repose® Companion 55 avec boucles de poignées + matelas intérieur (REP-6601100) + pompe |
| REP-6990002 | Repose® Companion 80 (sans matelas intérieur) |
| REP-6990003 | Repose® Companion 80 + matelas intérieur (REP-6011100) + pompe |
| REP-6990004 | Repose® Companion 80 + 2 matelas intérieurs (REP-6011100) + 2 pompes |

Repose Ultracore

| | |
|-------------|--|
| REP-9100013 | Repose® Ultracore + pompe |
| REP-079207 | Repose® Ultracore matelas intérieur avec soupape en cordon ombilical + pompe |

Repose Gamme pédiatrique

| | |
|-------------|--|
| REP-6401100 | Repose® Babytherm + pompe |
| REP-6801100 | Repose® Surmatelas pour pédiatrie + pompe |
| REP-6801101 | Repose® Babynest + pompe |
| REP-6801111 | Repose® Babynest sans paroi ouverte + pompe |
| REP-6181105 | Repose® Surmatelas pour table chauffante pédiatrique + pompe |

Repose Total Care Pack

| | |
|-------------|--|
| REP-6882994 | Repose® Total Care Pack : 10 surmatelas Repose® + 3 rehausseurs Repose® + 5 coussins Repose® + 4 talonnières Repose® + 1 petite pompe Repose® + 1 grande pompe Repose® |
|-------------|--|

Repose en vrac

| | |
|-------------|---|
| REP-6200101 | Repose® – 10 coussins (45 x 45 cm) + 1 pompe |
| REP-6111100 | Repose® – 10 surmatelas + 1 pompe |
| REP-6500200 | Repose® – 10 paires de talonnières Standard + 1 pompe |
| REP-6500201 | Repose® – 10 paires de talonnières Large + 1 pompe |
| REP-6511110 | Repose® – 10 paires de talonnières Plus Standard + 1 pompe |
| REP-6700102 | Repose® – 10 Wedges Standard + 1 pompe |
| REP-6930010 | Repose® – 10 Sole Protectors + 1 pompe |
| REP-6500300 | Repose® – 10 paires de talonnières avec Magnafix – 4 couches – Standard + 1 pompe |
| REP-6500301 | Repose® – 10 paires de talonnières avec Magnafix – 4 couches – Large + 1 pompe |

Toto

| | |
|-------------|--------------------------------------|
| TOT-4000000 | Toto® – Unité de contrôle Toto-Touch |
| TOT-4100001 | Toto® – Plateforme |
| TOT-4200000 | Toto® – Housse pour plateforme |

Dermisplus PREVENT

| | |
|-------------|--|
| DPL-8500007 | Dermisplus® PREVENT – Carré – 10 x 10 x 0,3 cm – (5/boite) |
| DPL-8500003 | Dermisplus® PREVENT – Carré – 10 x 10 x 1,2 cm – (5/boite) |
| DPL-8500005 | Dermisplus® PREVENT – Carré – 20 x 20 x 0,3 cm – (2/boite) |
| DPL-8500009 | Dermisplus® PREVENT – Carré – 20 x 20 x 1,2 cm – (2/boite) |
| DPL-8500006 | Dermisplus® PREVENT – Bande – 30 x 5 x 0,3 cm – (5/boite) |
| DPL-8500001 | Dermisplus® PREVENT – Bande – 50 x 2,5 x 0,3 cm – (5/boite) |
| DPL-8500002 | Dermisplus® PREVENT – Talon – 14,5 x 9,5 x 4 cm – (2/boite) |
| DPL-8500004 | Dermisplus® PREVENT – Grand Talon – 16,5 x 12 x 6,8 cm – (2/boite) |
| DPL-8500008 | Dermisplus® PREVENT – Sacrum – 25 x 18,5 x 1 cm – (1/boite) |

Dermisplus CONTACT

| | |
|-------------|---|
| DPL-8510001 | Dermisplus® CONTACT – 5 x 5 cm – (10/boite) |
| DPL-8510002 | Dermisplus® CONTACT – 10 x 10 cm – (10/boite) |
| DPL-8510003 | Dermisplus® CONTACT – 10 x 20 cm – (5/boite) |
| DPL-8510004 | Dermisplus® CONTACT – 20 x 20 cm – (5/boite) |



www.hospidex.eu
info@hospidex.eu

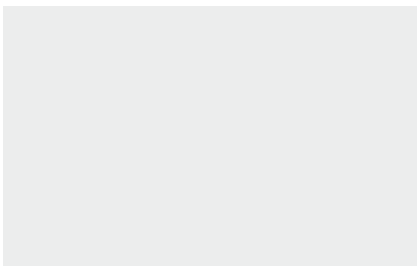
Marketed by
Hospidex nv/sa
Grijpenlaan 23
B-3300 Tienen
Belgium
Tel. +32 16 77 89 31

Hospidex France
31 Parc du Golf - Avenue JRGG de la Lauzière 350
13593 Aix en Provence Cedex
France
Tel. +33 4 42 08 50 51

Manufactured by



Distributed by



repose[€] toto[€] dermisplus[€] Hospidex
Appli